

Poscritti


- ☒ rilevato  
☐ visitato, non rilevato  
☐ insediamento disperso, solo accennato

## Sviluppo dell'insediamento

Relazioni storiche e spaziali fra i principali perimetri edificati, gruppi edilizi, intorni ed elementi singoli; conflitti; indicazioni particolari per la conservazione.

La località, comune indipendente dal 1803, è ricordata già nel 1266 sotto il nome di Musogno e fa parte ancora oggi della vicinanza dell'Onsernone.

Un tempo apparteneva alla parrocchia di S.Remigio ma se ne staccò verso la metà del XVII secolo per divenire parrocchia indipendente facente capo alla locale chiesa di S.Bernardo (E 1.0.1). Questa, eretta tra il 1597 e il 1626, in seguito restaurata e, nel 1817, ampliata, presenta sul piccolo sagrato una bella fontana del 1905 con colonna centrale in granito.

Gli abitanti di un tempo erano dediti all'agricoltura e all'allevamento del bestiame. La maggior parte di loro era periodicamente costretta ad emigrare in cerca di lavoro, per cui Mosogno ha subito, come molti altri villaggi della valle, un forte spopolamento ed ora presenta un carattere prettamente residenziale.

Esposto a sud, il villaggio sorge lungo la strada cantonale, già presente secondo l'attuale tracciato sulle cartine della metà dell'800, che passa tra la chiesa e le sottostanti abitazioni formanti il nucleo per entrare nel primo dei due valloni che incidono il versante meridionale del Pizzo della Croce.

L'insediamento è caratterizzato da due strutture sviluppatesi in tempi diversi. La prima, la più vecchia, è sorta in modo compatto sotto la chiesa e presenta edifici con il lato di gronda parallelo alle curve di livello, salvo rare eccezioni nelle zone di pendio ripido.

Una bella abitazione (1.0.4) con ballatoi lignei originari, tipici della valle, emerge per il buono stato di conservazione. Al centro della struttura vi è inoltre uno spazio pubblico, adibito ad orti, determinato da una demolizione e definito da costruzioni anch'esse con balconate lignee.

La seconda parte, presumibilmente dell'inizio dell'Ottocento, è invece sorta, presentando edifici singoli ed isolati, lungo la fascia a monte della strada, in prossimità della chiesa. Alcuni di essi presentano particolarità degne di essere sottolineate.

## Qualificazione

### Termine di confronto

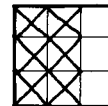
- ☐ città ☒ villaggio  
☐ borgo ☐ frazione (Weiler)  
☐ villaggio urbanizzato ☐ caso particolare

qualità della situazione

qualità spaziali

qualità storico-arch.

ulteriori qualità



### Valutazione dell'insediamento nell'ambito della regione

Villaggio di montagna a carattere rurale, Mosogno si è trasformato nel tempo assumendo oggi carattere prettamente residenziale.

Manifesta un certo pregio dal profilo dell'ubicazione per le qualità ambientali naturalistiche interessanti. Infatti presenta una chiara lettura d'insieme grazie alle ridotte dimensioni ed ai rapporti con l'intorno, praticamente integro e naturale.

Il chiaro rapporto all'interno del costruito tra la struttura compatta, l'emergenza centrale della chiesa e le singole costruzioni isolate dell'Ottocento a monte della strada, come pure le relazioni fra il costruito, la topografia e il cimitero, isolato nell'intorno naturale, conferiscono all'insediamento certe qualità spaziali sicuramente interessanti.

Poscritti

**Sviluppo dell'insediamento** (continuazione)

La casa comunale (E 0.0.7), ad esempio, è edificio di un certo pregio ed inoltre sito in posizione marcante l'entrata al villaggio. Notevoli anche la casa patri-ziale, recentemente ben restaurata, l'edificio adibito a ritrovo pubblico (0.0.8) e da ultimo (ma non per importanza) l'abitazione (1.0.3), emergente per posizione, per un certo pregio architettonico e per la presenza di bei loggiati ad arco. Tutte queste costruzioni sono disposte con il colmo parallelo alle curve e costituiscono un interessante insieme di lettura dovuto alla chiarezza dei diversi interventi negli anni.

Il sistema pedonale che un tempo presumibilmente collegava il villaggio al fondo- valle era costituito da un sentierino (0.0.12) che, in prossimità del nucleo, dopo il bivio per Mosogno di Sotto, penetrava dal basso nella struttura compatta del nucleo. Passando attraverso l'attuale spiazzo triangolare (1.0.5), esso continuava diramandosi: da una parte seguiva l'andamento morfologico del sito verso gli orti, sfiorando il piccolo lavatoio in buono stato, dall'altra, attraverso ripide gradinate, si collegava con la parte sovrastante, andando a sfociare sul sagrato della chiesa per proseguire poi verso gli alpi sovrastanti. Lungo il sentiero si arriva quindi al camposanto (0.0.6), situato in posizione isolata, in un contesto naturale integro e, per questo, in rapporto chiaro con le frazioni circostanti ed il nucleo principale.

Il patrimonio edilizio è costituito da edifici d'abitazione a tre piani con facciate semplici, parte intonacate, parte in pietra nuda.

Alcune abitazioni sono dotate dei tipici ballatoi in legno ancora in buono stato, altre arricchite da collarini dipinti o coronamenti in pietra, mentre alcune sono state sottoposte a recenti, valide ristrutturazioni.

Altri interventi, invece, sono segni di poco chiara e dubbia validità proget- tuale, quali modifiche o sostituzioni apportate ai vecchi ballatoi lignei o alle strutture originarie.

Il villaggio in generale è però caratterizzato da un buon stato di conservazione e da un paesaggio naturale integro, fatta eccezione per l'edificio (0.0.9) che è sorto recentemente dirimpetto al municipio.

Oltre alle indicazioni generali per la conservazione contenute nella scheda L e nella scheda "Spiegazione del piano di rilievo", vanno osservate le seguenti indicazioni particolari:

- evitare di modificare o sostituire i loggiati lignei con altre strutture non confacenti alle preesistenti
- mantenere le proporzioni delle aperture e dei loggiati
- evitare di costruire sul pendio, sia sopra sia sotto la strada

**Qualificazione** (continuazione)

Dal profilo storico-architettonico, l'insediamento riveste pure una certa impor- tanza, sia per il buono stato di conservazione generale del patrimonio edilizio, sia per le relativamente poche trasformazioni, modifiche e nuove realizzazioni avvenute.

Gli elementi di maggior pregio sono la casa comunale e l'abitazione con il ri- trovo pubblico, in entrata al villaggio, e l'abitazione sopra la piazzetta-sa- grato con i suoi loggiati, oltre alle diverse abitazioni all'interno dell'im- pianto che hanno conservato i loro ballatoi lignei originari.

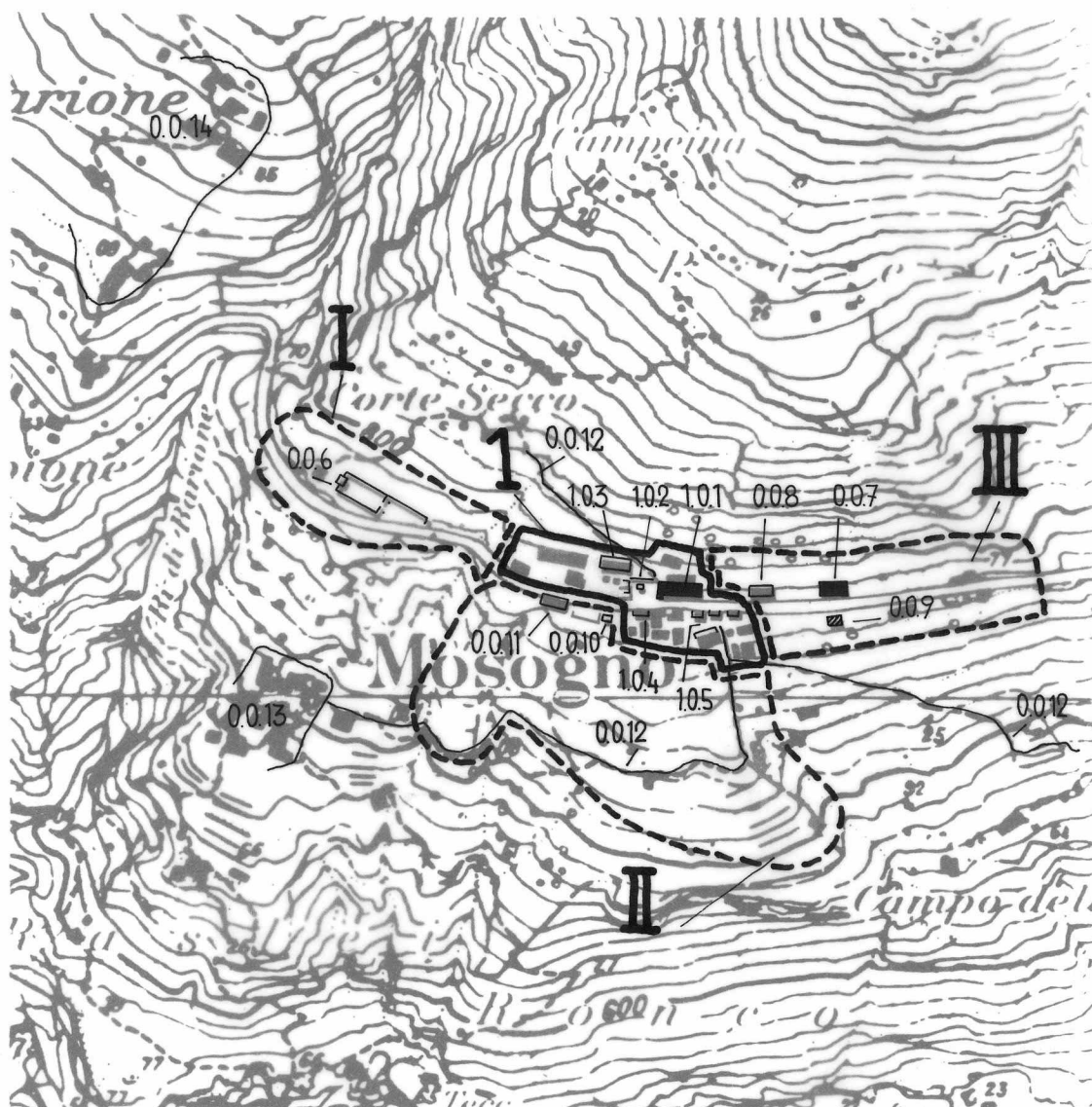
Poscritti

18.10.85

**Perimetri edificati, gruppi edilizi, intorni definiti,  
intorni orientati ed elementi singoli \***

	Numero	Denominazione	Categoria di rilievo Qualità spaziali Qualità storico-arch. Significato Scopo d. conservaz. accennato alterante	Foto no
P	1	Nucleo abitativo	B / / / X B	2-10, 12-28
I-DE	I	Fascia parzialmente boschiva con il camposanto	a / / X a	31-33
I-DE	II	Pendio verde inedificato antistante il nucleo	a / / X a	29
I-DE	III	Fascia lungo la strada d'entrata con qualche recente edificazione	% / / b	1-3
E	1.0.1	Chiesa parrocchiale di San Bernardo eretta verso la fine del 1500	/ / / X A	13, 17, 19, 34
	1.0.2	Sagrato antistante la chiesa; spazio con fontana del 1905 e colonna di granito lavorata	/ / / o	18, 34
	1.0.3	Abitazione emergente per posizione e di un certo pregio architettonico loggiati ad arco	/ / / o	10
	1.0.4	Abitazione con i tipici ballatoi sul lato di gronda in buono stato	/ / / o	21, 22
	1.0.5	Spazio pubblico interno con qualche orto definito da abitazioni con bal- conate	/ / / o	9, 24, 25
	0.0.6	Piccolo camposanto con cappella sul- l'asse e gradinata d'accesso	/ / / o	31, 32
E	0.0.7	Casa comunale edificata nel 1910; edificio di un certo pregio	/ / / X A	1
	0.0.8	Edificio a lato strada, ritrovo pub- blico, in entrata al nucleo	/ / / o	4
	0.0.9	Nuova abitazione sotto la strada	/ / / o	3
	0.0.10	Piccolo lavatoio in buono stato	/ / / o	20
	0.0.11	Edificio isolato di una certa volu- metria in uscita dal villaggio	/ / / o	11
	0.0.12	Sentiero di collegamento con le di- verse frazioni; un tempo stradina d'accesso	/ / / o	
	0.0.13	Abitazioni del nucleo di Mosogno di Sotto (vedi relativo rilievo)	/ / / o	

\* descrizione dettagliata sulle schede A, U ed E: disponibile/non disponibile





Ct. Distr. Comune

Località

TI

4

Mosogno

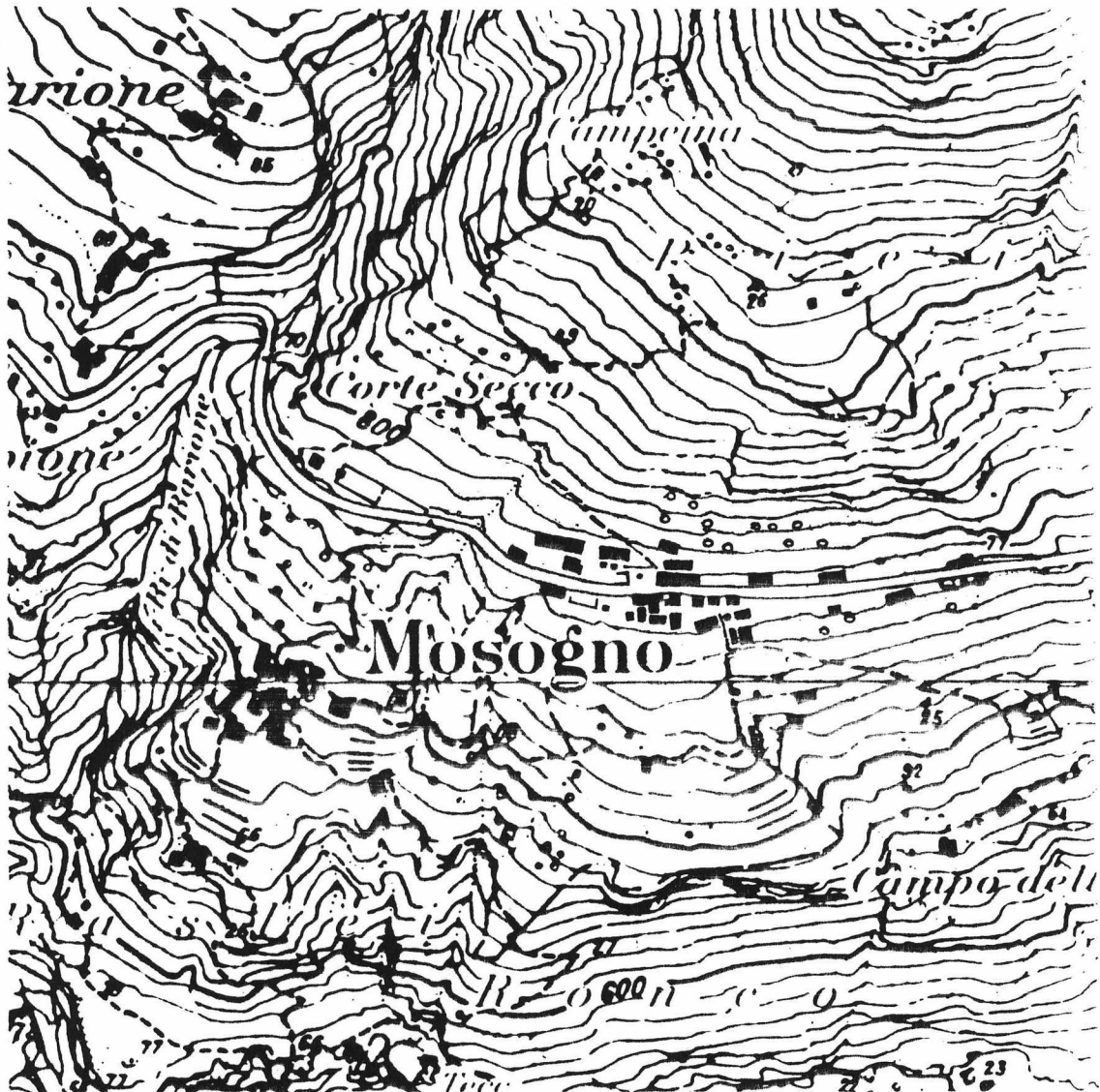
— Mosogno

1. Stesura

Scala 1:5000

Poscritti

--	--	--	--	--	--	--





Ct. Distr. Comune

Località

TI

4

Mosogno

— Mosogno

1. Stesura

Scala 1 : 2500

Poscritti

--	--	--	--	--	--	--







1



7



13



2



8



14



3



9



15



4



10



16



5



11



17



6



12



18



19



25



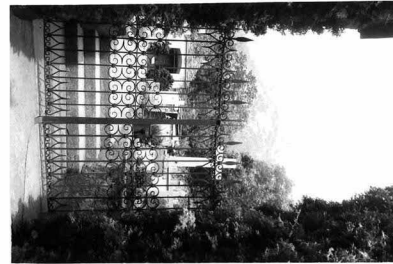
31



20



26



32



21



27



33



22



28



34



23



29



35



24



30



36





Ct. Distr. Comune

TI 4 Mosogno

Data:

Dati

Poscritti:

--	--	--	--	--	--	--

LOCALITA

Mosogno  
Mosogno di Sotto

\* Bairone

Comune: Mosogno

Distretto: Locarno

Cantone: Ticino

\*visitato, non rilevato

\*\*insediamento disperso, solo accennato

Carta nazionale no 1312

## DATI ORL PER IL COMUNE

		Settore 1	1960 48,6 %	1970 24,2 %	1980 25,9 %
Abitanti 1980	57	Settore 2	1960 37,1 %	1970 60,6 %	1980 37,0 %
Abitanti 1970	71	Settore 3	1960 17,1 %	1970 15,2 %	1980 37,0 %

Aumento 1970-80 -19,7%

Aumento 1960-70 - 2,7%

Aumento 1950-60 -48,2%

Indice demografico 0,79

(Media svizzera e = 1; se e è superiore a 1 lo sviluppo demografico del comune tra il 1970 e il 1980 era superiore alla media svizzera)

Indice d'invecchiamento a = 0,37

(Media svizzera a = 1; se a è infer. a 1 la popolazione del comune nel 1980 era invecchiata)

## RACCOMANDAZIONI E ORDINANZE DI PROTEZIONE

Sulla lista della lega svizzera per la salvaguardia del patrimonio nazionale A/B:

/

Nell'inventario per la protezione dei beni culturali d'importanza naz./cant./locale:

/

Nel DFU:

Aspetto di località

Monumenti storici sotto la protezione della Confederazione:

36 Barione: Chappella della Natività della B.V. Maria Dipinti d'altare

586 Mosogno/Onsernone: Chiesa Beata Vergine Addolorata

Ulteriori ordinanze di protezione:

Consultare l'elenco dei monumenti storici ed artistici del Cantone Ticino 1911-1968  
e supplementi 1971-1988



CT DISTR. COMUNE

LOCALITA'

ANNO C. S.

TI

4

Mosogno

CARTA

1:50'000

1895

1:25'000

1977

